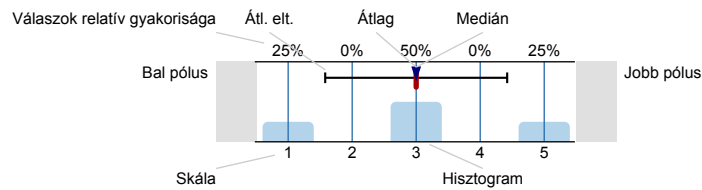




Felmérés eredmények

Jelmagyarázat

Kérdésszöveg



n=mennyiség
 átl.=átlag
 md=Medián
 elt.=Átl. elt.
 tart.=tartózkodás

1. Kapcsolódás az intézményhez

1.1. Az intézmény melyik doktori iskolájában tanul? Kérjük, válasszon az alábbi listából!

Állam- és Jogtudományi 100% n=5

1.2 Milyen finanszírozási formában tanul Ön jelenleg ebben az intézményben, ebben a képzésben?

Állami ösztöndíjas 40% n=5

Költségtérítéses 60%

1.3 Milyen képzési formában tanul Ön jelenleg ebben az intézményben, ebben a képzésben?

Szervezett képzés keretein belül 100% n=5

Egyéni felkészüléssel 0%

1.4. Melyik évben kezdte meg tanulmányait?

2005-ben, vagy azelőtt 0% n=5

2006 0%

2007 0%

2008 0%

2009 0%

2010 60%

2011 0%

2012 40%

2013 0%

2. Korábbi felsőfokú tanulmányok

2.2. Milyen képzési formában szerezte?

Kérjük, a legmagasabb szintű végzettséget jelölje be!

MA/MSc 0% n=4

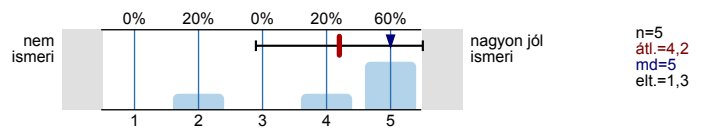
Egységes, osztatlan képzés (pl. jogász, orvosképzés) 75%

Egyetemi, hagyományos képzés 25%

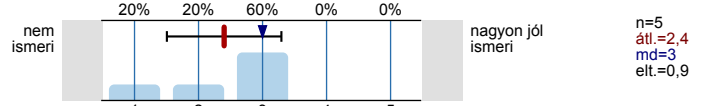
2.5. Milyen szintű nyelvtudása van az alábbi idegen nyelvekből?

(Kérjük, jelölje a nyelvismeret szintjét egy ötfokú skálán, ahol 1=nem ismeri, 5=nagyon jól ismeri)

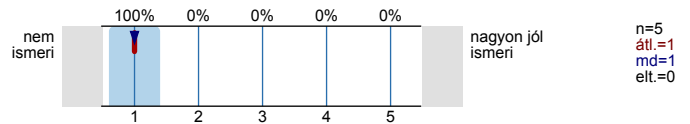
2.5.1. angol nyelvből:



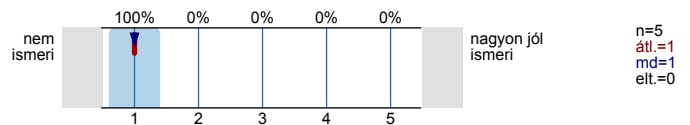
2.5.2. német nyelvből:



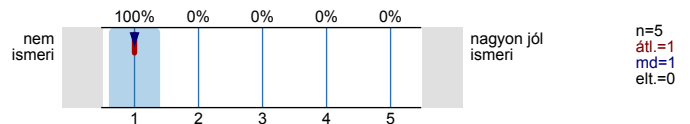
2.5.3. francia nyelvből:



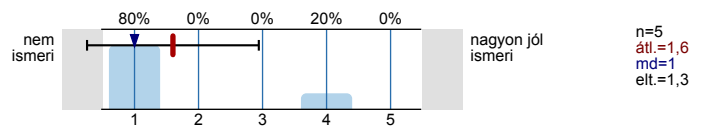
2.5.4. olasz nyelvből:



2.5.5. spanyol nyelvből:



2.5.6. orosz nyelvből:



3.1. Doktori tanulmányait megelőzően tanult hosszabb-rövidebb ideig külföldön?

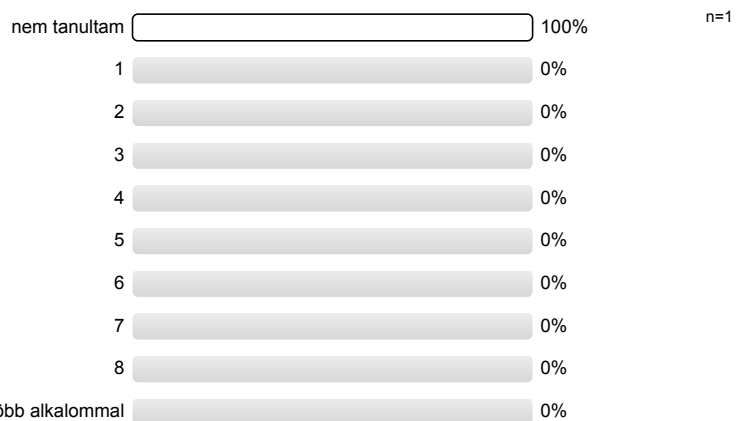


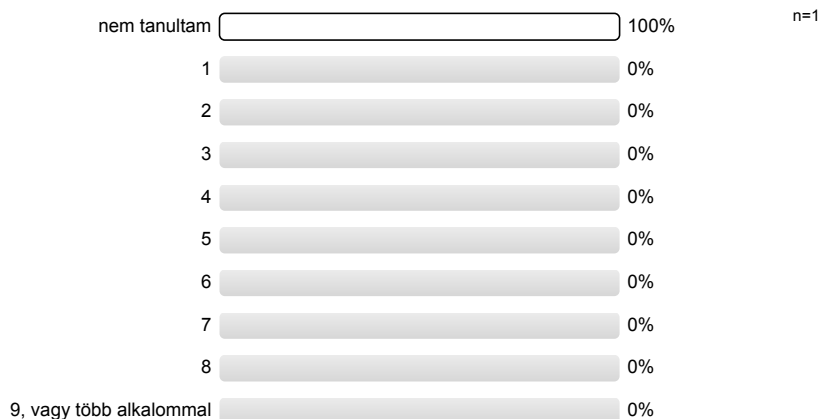
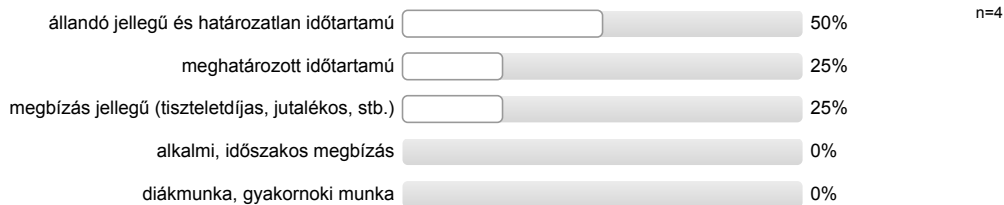
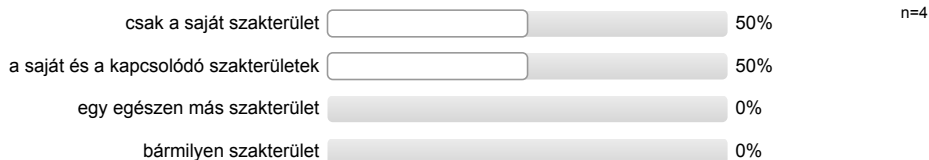
3.2. Doktori tanulmányai alatt tanult hosszabb-rövidebb ideig külföldön?



3.2.1. Összesen hány alkalommal tanult külföldön legalább egy szemesztert?

Kérjük, csak a felsőfokú tanulmányok időszakára gondoljon!



3.2.2. Összesen hány alkalommal tanult külföldön kevesebb, mint egy szemesztert?*Kérjük, csak a felsőfokú tanulmányok időszakára gondoljon!***3.3. Dolgozott Ön hosszabb-rövidebb ideig külföldön?****4. Kapcsolódás a munka világához****4.1. Jelenleg dolgozik Ön?****4.1.1. Ez a munkaviszony:****4.1.2. Minek tekinti magát inkább?****4.1.3. Véleménye szerint milyen szakterületen végzett tanulmányok felelnek meg a legjobban ennek a munkának?****4.2. Végez-e a felsőoktatási intézményben oktatási tevékenységet?**

5. Személyes adatok

5.1. Az Ön neme?



Milyen településen lakott Ön 14 éves korában?

5.3.1. Ez a település külföldön (nem Magyarországon) van?

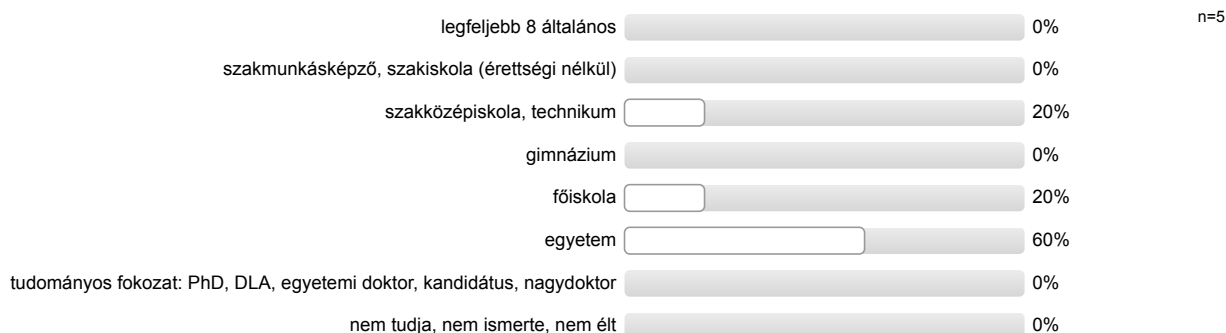


Milyen településen él Ön jelenleg?

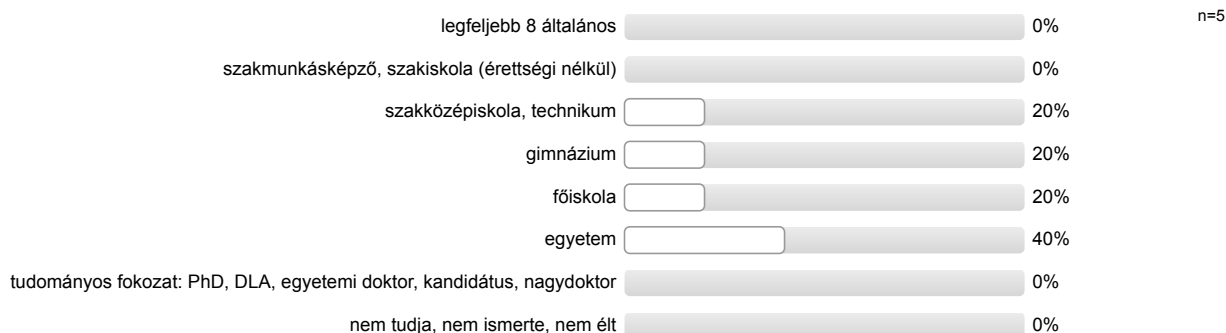
5.4.1. Ez a település külföldön (nem Magyarországon van)?



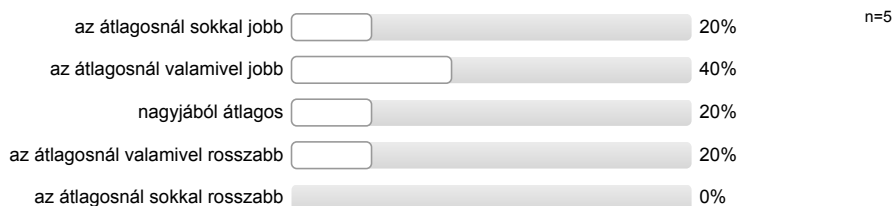
5.5. Mi volt az Ön édesapjának legmagasabb iskolai végzettsége akkor, amikor Ön 14 éves volt?



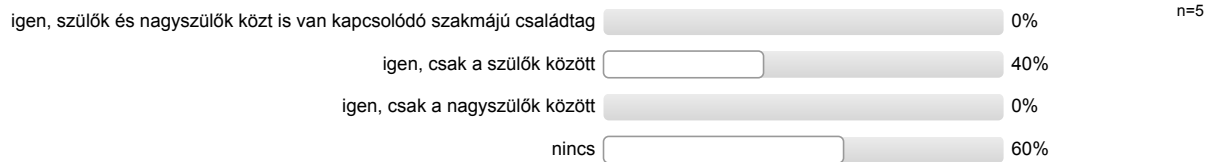
5.6. Mi volt az Ön édesanyjának legmagasabb iskolai végzettsége akkor, amikor Ön 14 éves volt?



5.7. Összességében hogyan ítéli meg családjá anyagi helyzetét Ön 14 éves korában?



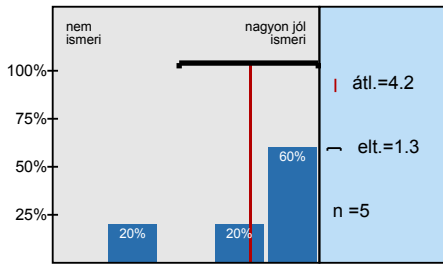
5.8. Van a családjában az Önéhez hasonló szakterületen végzettséget szerzett, e szakterületen dolgozó családtag? Kérjük a szülői és nagyszülői körre gondoljon!



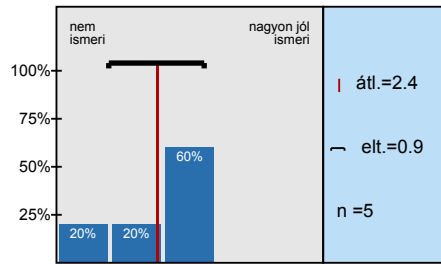
**Köszönjük, hogy kitöltötte kérdőívünket! Válaszait az "Elküld" gombra kattintva rögzítheti adatbázisunkban.
Az adatok elmentése az internet sebességétől függően néhány másodpercig is eltarthat.
Kérjük, várja meg az adatmentés végét jelző üzenet megjelenését!**

Hisztogram skálázott kérdésekhez

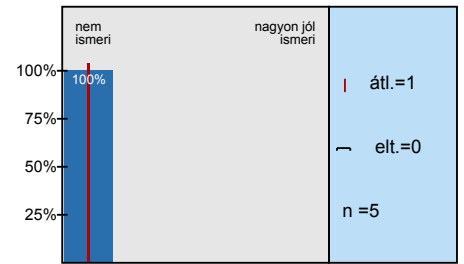
2.5.1. angol nyelvből:



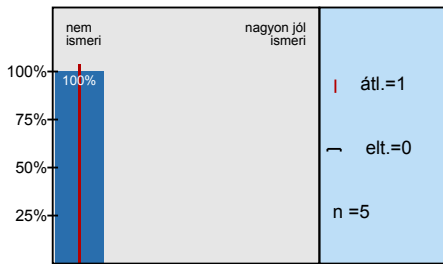
2.5.2. német nyelvből:



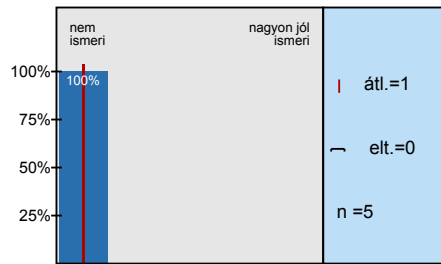
2.5.3. francia nyelvből:



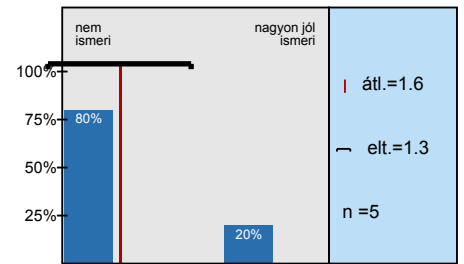
2.5.4. olasz nyelvből:



2.5.5. spanyol nyelvből:



2.5.6. orosz nyelvből:



Profil

Alcsoport: EDUCATIO_DPR_hallg_DI_2013_ÁJK

A profilvonalban használt értékek Átlag

2.5.1. angol nyelvből:



n=5 átl.=4,2 md=5,0 elt.=1,3

2.5.2. német nyelvből:



n=5 átl.=2,4 md=3,0 elt.=0,9

2.5.3. francia nyelvből:



n=5 átl.=1,0 md=1,0 elt.=0,0

2.5.4. olasz nyelvből:



n=5 átl.=1,0 md=1,0 elt.=0,0

2.5.5. spanyol nyelvből:



n=5 átl.=1,0 md=1,0 elt.=0,0

2.5.6. orosz nyelvből:



n=5 átl.=1,6 md=1,0 elt.=1,3

Hozzászólások jelentése

1. Kapcsolódás az intézményhez

1.5. Mikorra tervezi doktori tanulmányai lezárását (a fokozatszerzést)?

Kérjük, évszám megadásával válaszoljon!

- 2014 (2 előfordulás)
- 2015
- 2016 (2 előfordulás)

2. Korábbi felsőfokú tanulmányok

2.1. Milyen szakon szerzett diplomát? Kérjük, nevezze meg!

(Ha több diplomája is van, kérjük, az Ön számára fontosabbat adja meg!)

- Jogtudományi Szak
- Jogász
- jogász (2 előfordulás)
- jogász (DE ÁJK)

2.3. Melyik intézményben szerzett diplomát?

- Babeş-Bolyai Tudományegyetem (Kolozsvár, Románia) Jogtudományi Szak
- DE
- De Állam- és Jogtudományi Kar
- Debreceni Egyetem Állam- és Jogtudományi Kar
- ELTE ÁJK nappali

2.4. Melyik évben szerzett diplomát?

(Ha több diplomája is van, kérjük, az Ön számára fontosabbat adja meg!)

- 1983
- 2007
- 2010 (3 előfordulás)

3.2.3. Összeadva hány hónapot tanult összesen külföldön?

Kérjük, csak a felsőfokú tanulmányok időszakára gondoljon!

- 0

5. Személyes adatok

5.2. Melyik évben született Ön?

- 1959
- 1984
- 1985
- 1986 (2 előfordulás)

5.3.1.1. Kérjük, adja meg az ország nevét:

- Románia

5.3.1.2. Kérjük, adja meg a település irányítószámát!

- 4031
- 4032
- 4251

5.4.1.1. Kérjük, adja meg az ország nevét:

- Románia

5.4.1.2. Kérjük, adja meg a település irányítószámát!

- 4031
- 4032
- 4033