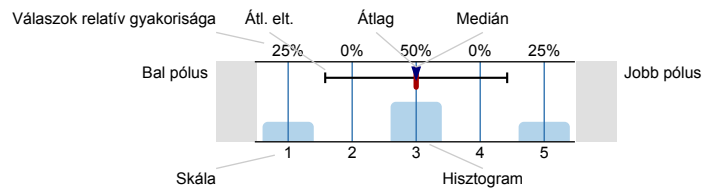




## Felmérés eredmények

## Jelmagyarázat

Kérdésszöveg



n=mennyiség  
 átl.=átlag  
 md=Medián  
 elt.=Átl. elt.  
 tart.=tartózkodás

## 1. Általános kérdések

- 1.1) **Amennyiben Önöknél a Debreceni Egyetem több karán végzett, szakember dolgozik, kérjük, a továbbiakban, a kérdőív egészében azokról a szakemberekről fogalmazzák meg a véleményüket, amelyik karról a legtöbben vannak alkalmazásban.**

Kérjük válasszon az alábbi listából:

TEK - Állam- és Jogtudományi Kar  100% n=18

- 1.2) **Megye (ahol a cég/intézmény működik):**

Budapest  5.6% n=18  
 Fejér megye  5.6%  
 Hajdú-Bihar megye  50%  
 Pest megye  5.6%  
 Szabolcs-Szatmár-Bereg megye  22.2%  
 Jász-Nagykun-Szolnok megye  11.1%

- 1.3) **Az alábbi lehetőségek közül kérjük, válassza ki cégük, intézményük ágazatát.**

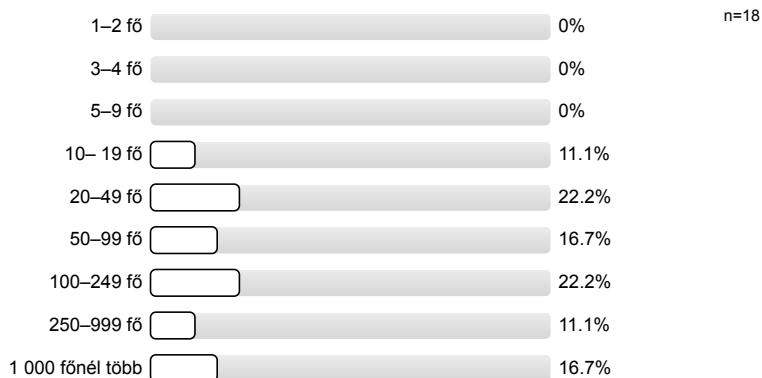
Kereskedelem, javítás  5.6% n=18  
 Pénzügyi közvetítés  5.6%  
 Közigazgatás- védelem; kötelező társadalombiztosítás  38.9%  
 Egyéb  50%

- 1.4) **Mi az Önök szervezetének (cégének, intézményének) „cégformája”?**

Bt.  0% n=18  
 Kft.  11.1%  
 Zrt., Nyrt.  5.6%  
 Alapítvány, egyesület  0%  
 Egyéni vállalkozó, önfoglalkoztató, egyéni magán-tevékenységet végző  0%  
 Egyéb  83.3%

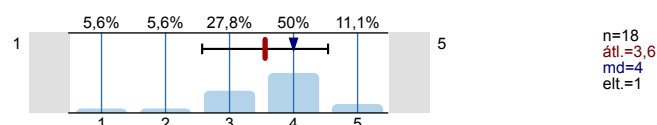
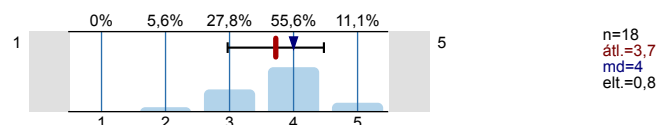
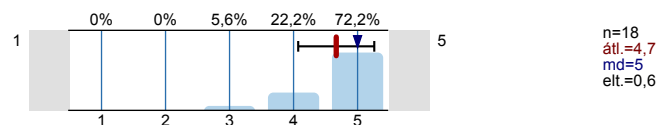
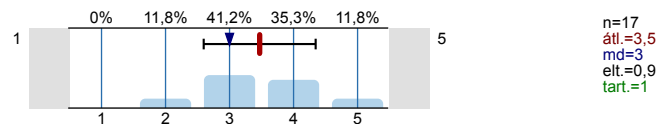
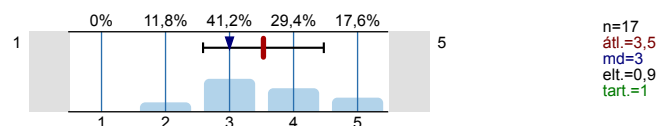
1.5) **Hány alkalmazottja van a szervezetnek?**

(Kérjük a legnagyobb, teljes (anya)vállalatot, intézményt érintő létszámot adja meg! Tehát pl. nagyvállalat, multinacionális cég esetében nem a telephely, hanem az egész vállalat munkavállalói létszámát adja meg! Ha ön egyéni vállalkozó, vagy önfoglalkoztató, kérjük, az 1. válaszlehetőséget jelölje meg!)



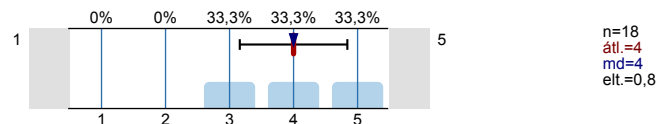
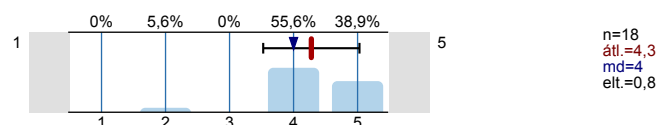
## 2. Munkaerő kiválasztási szempontok

Kérjük osztályozza az alábbi szempontokat, amelyeket a diplomás munkaerő kiválasztása során általában figyelembe vesznek! (1=egyáltalán nem fontos; 2=nem fontos; 3=közepesen fontos; 4=fontos; 5=nagyon fontos; 0=nem tudja)

2.1) **Korábbi munkatapasztalat**2.2) **Színvonalas önéletrajz**2.3) **Interjúán szerzett személyes benyomás**2.4) **Tanulmányi eredmények, a diploma érdemjegye**2.5) **Diplomát adó felsőoktatási intézmény presztízsze**

## 3. Munkával kapcsolatos attitűdök fontossága

Kérjük mérlegelje, hogy a munkaerő kiválasztás során mennyire tartja fontosnak a következő munkával kapcsolatos attitűdöket? (1=egyáltalán nem fontos; 2=nem fontos; 3=közepesen fontos; 4=fontos; 5=nagyon fontos; 0=nincs véleménye)

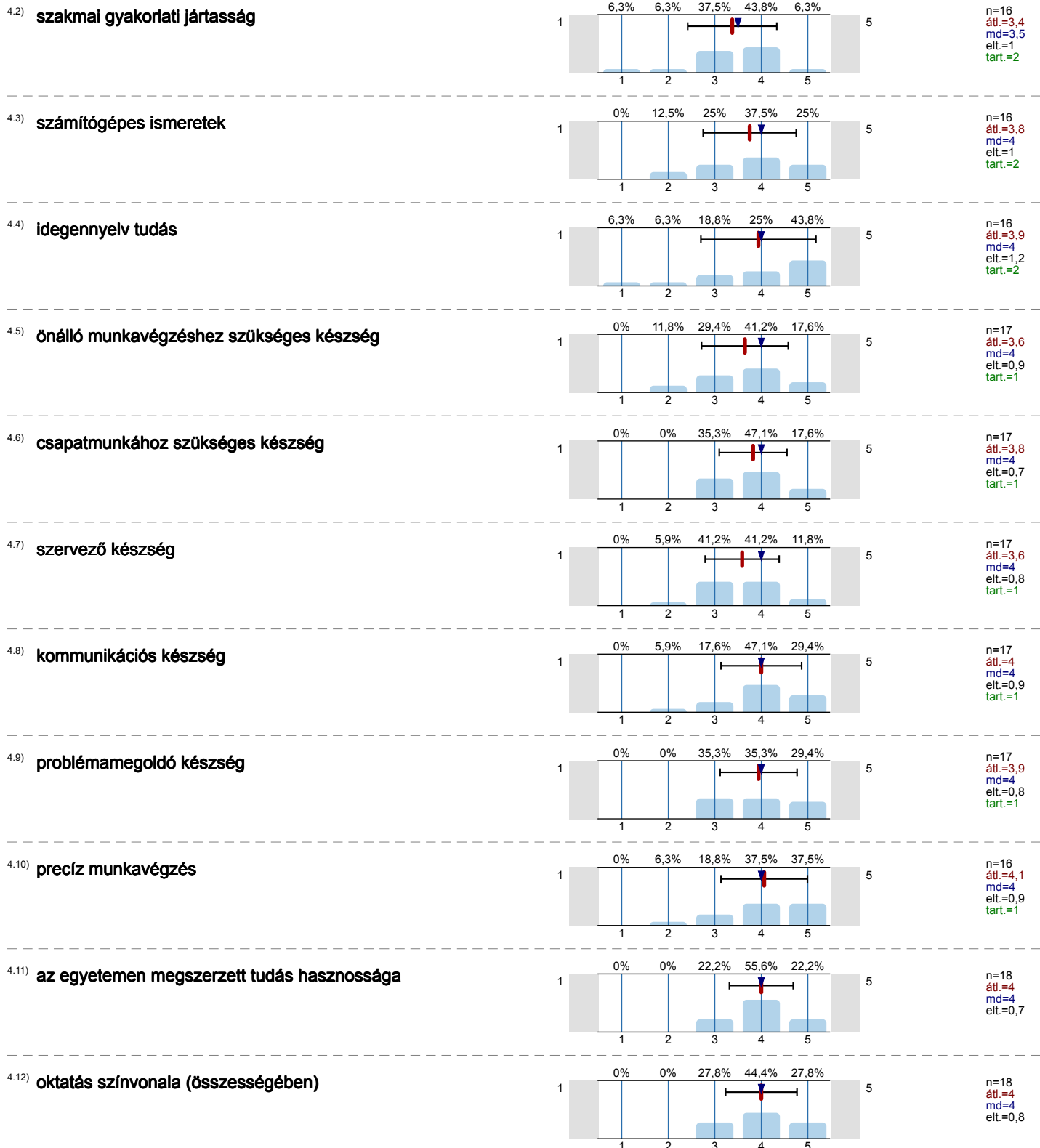
3.1) **optimista szemléletmód jellemzi**3.2) **figyelmet szentel a részleteknek feladatvégzés során**

3.3)	teljesítési helyzetben határozottan, magabiztosan lép fel		n=18 átl.=4,8 md=5 elt.=0,4
3.4)	hatékonyan képes képviselni érdekeit, álláspontját másokkal szemben		n=18 átl.=4,3 md=4 elt.=0,6
3.5)	törekszik az irányításra, a kontroll magához ragadására egy csoportban		n=18 átl.=2,8 md=3 elt.=1
3.6)	együttműködő szándék jellemzi konfliktushelyzetben		n=18 átl.=4,6 md=5 elt.=0,5
3.7)	kapcsolatokat tud kialakítani ismeretlen személyekkel		n=18 átl.=4,3 md=4 elt.=0,6
3.8)	motiválják őt a nehéz feladatok		n=18 átl.=4,2 md=4 elt.=0,5
3.9)	ambiciózus, illetve motiválja őt az előrelépés lehetősége		n=18 átl.=3,8 md=4 elt.=0,8
3.10)	analitikus döntéshozatali stílus jellemzi		n=17 átl.=3,4 md=3 elt.=1
3.11)	döntésképes a rutintól eltérő, ismeretlen helyzetekben		n=18 átl.=4,3 md=4 elt.=0,7
3.12)	magas elvárásokkal rendelkezik a saját teljesítményének minőségével kapcsolatban		n=18 átl.=4,4 md=5 elt.=0,8
3.13)	hatékonyan tud megküzdeni a munkahelyi stresszel		n=18 átl.=4,4 md=4,5 elt.=0,6

#### 4. Ismeretek, készségek fejlesztésével való elégedettség

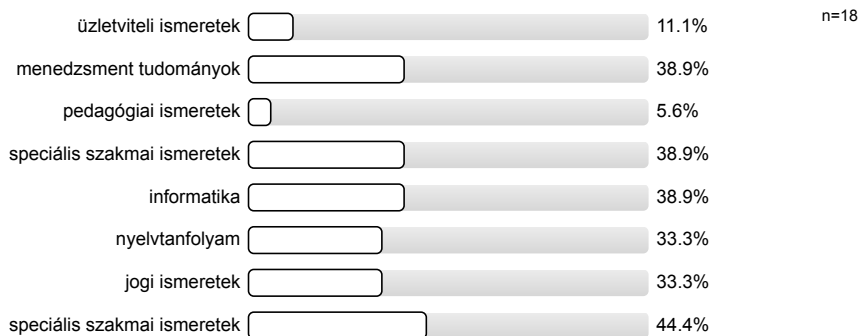
Kérjük mérlegelje, hogy Ön mennyire elégedett azzal, ahogy a kar átadta, fejlesztette az alábbi ismereteket, készségeket. (1=egyáltalán nem elégedett; 2=nem elégedett; 3=közepesen elégedett; 4=elégedett; 5=teljes mértékben elégedett; 0=nincs véleménye)

4.1)	szakmai elméleti alapok		n=18 átl.=4,1 md=4 elt.=1
------	-------------------------	--	------------------------------------



## 5. Továbbképzés, megjegyzés

5.1) Amennyiben lehetősége adódna, munkatársai milyen továbbképzésre küldené el szívesen (a képzés témája szerint)?  
(Többet is választhat.)

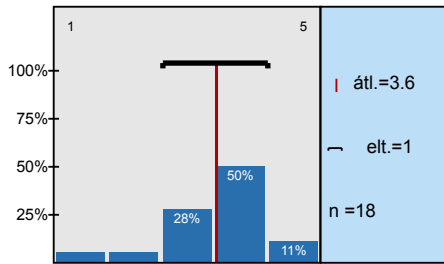


Köszönjük, hogy kitöltötte kérdőívünket! Válaszait az "Elküld" gombra kattintva rögzítheti adatbázisunkban.

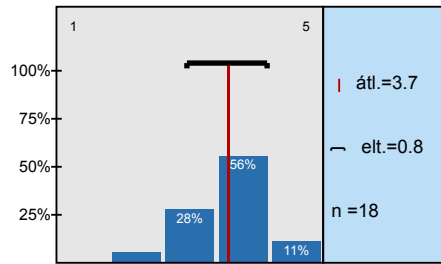
*Az adatok elmentése az internet sebességétől függően néhány másodpercig is eltarthat. Kérjük, várja meg az adatmentés végét jelző üzenet megjelenését!*

## Hisztogram skálázott kérdésekhez

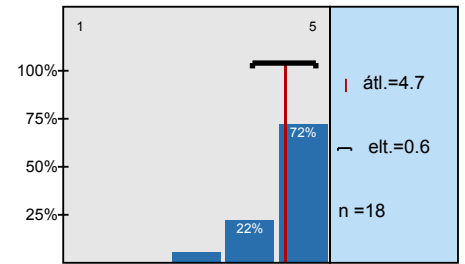
Korábbi munkatapasztalat



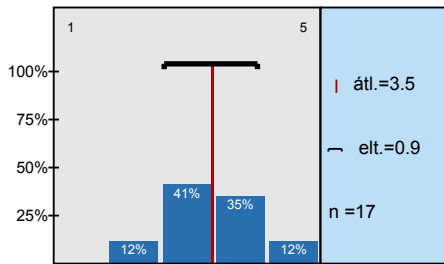
Színvonalas önéletrajz



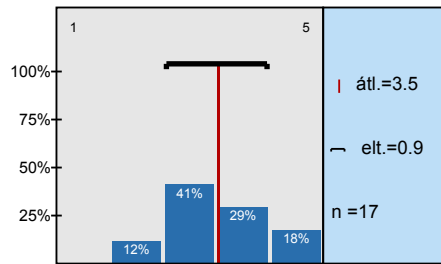
Interjún szerzett személyes benyomás



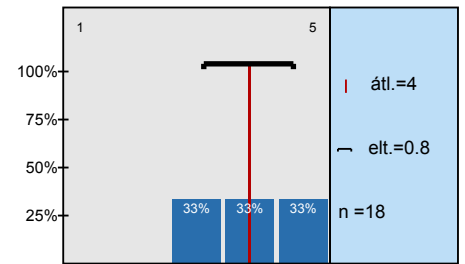
Tanulmányi eredmények, a diploma érdemjegye



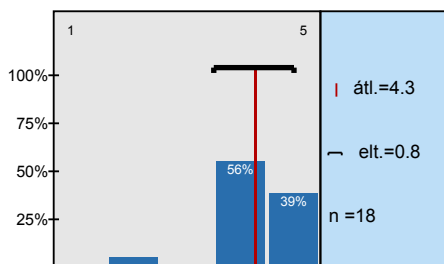
Diplomát adó felsőoktatási intézmény presztízse



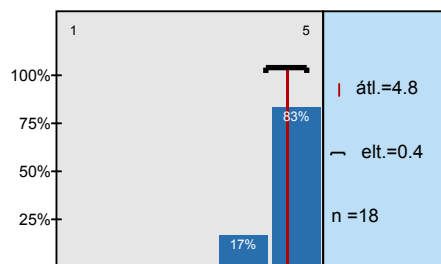
optimista szemléletmód jellemzi



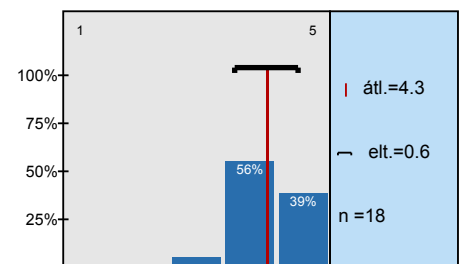
figyelmet szentel a részleteknek feladatvégzés során



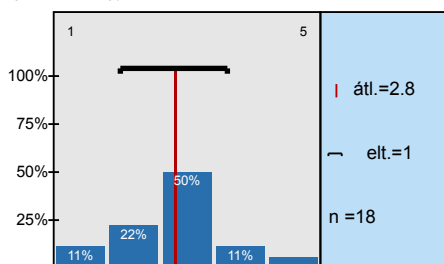
teljesítési helyzetben határozottan, magabiztosan lép fel



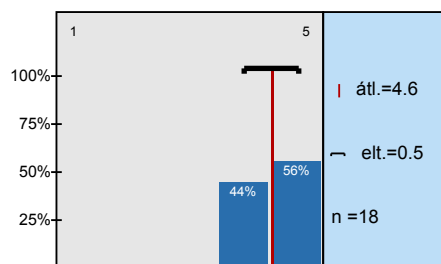
hatékonyan képes képviselni érdekeit, álláspontját másokkal szemben



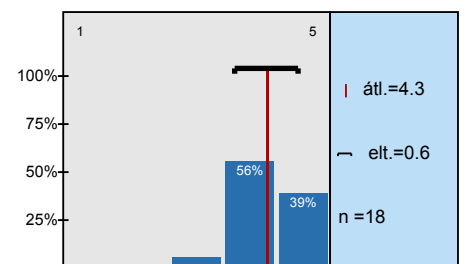
törekszik az irányításra, a kontroll magához ragadására egy csoportban



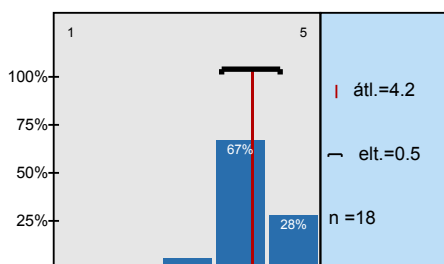
együttműködő szándék jellemzi konfliktushelyzetben



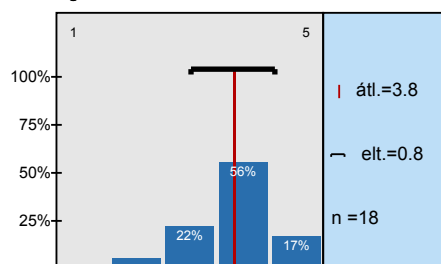
kapcsolatokat tud kialakítani ismeretlen személyekkel



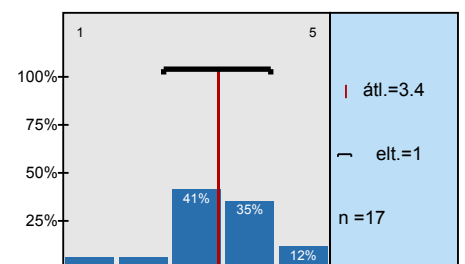
motiválják őt a nehéz feladatok

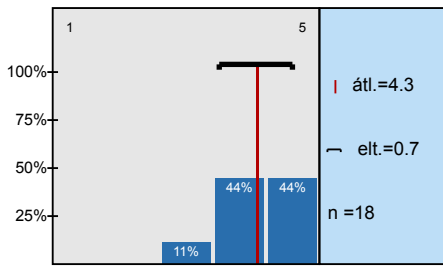
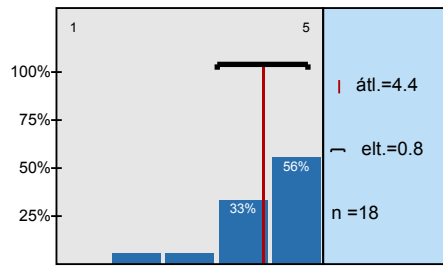
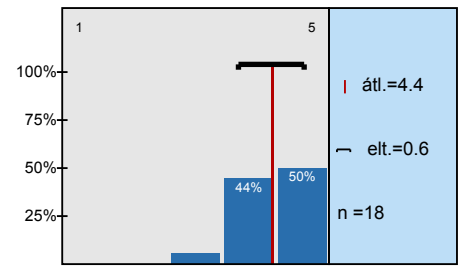
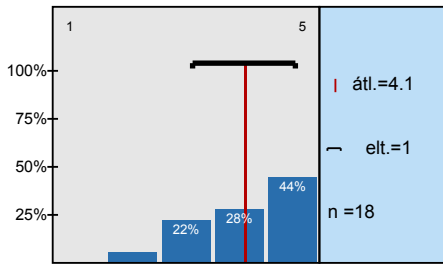
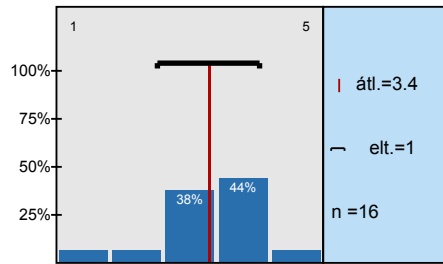
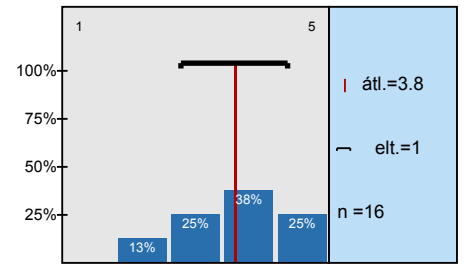
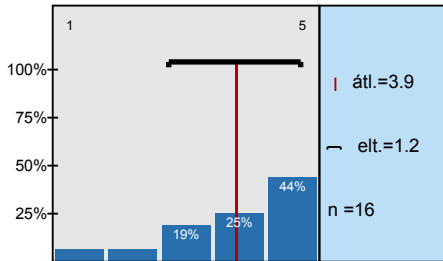
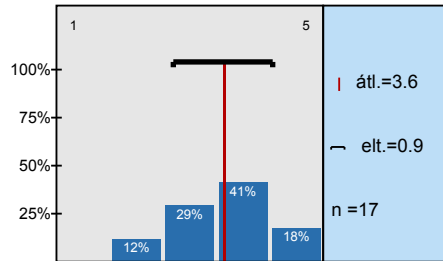
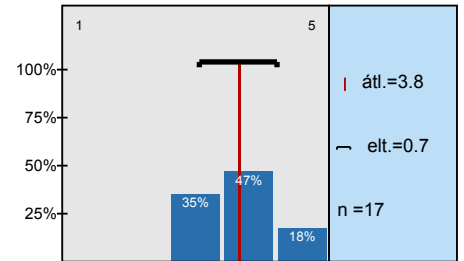
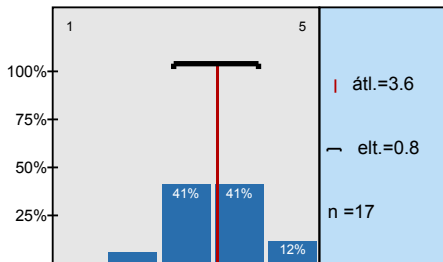
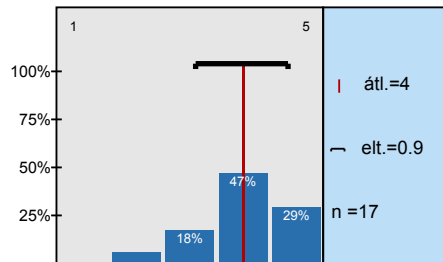
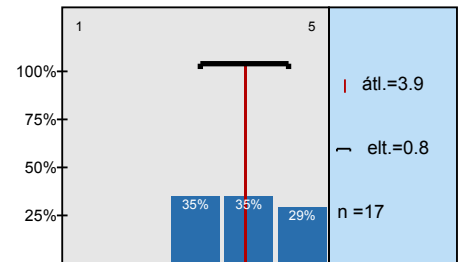
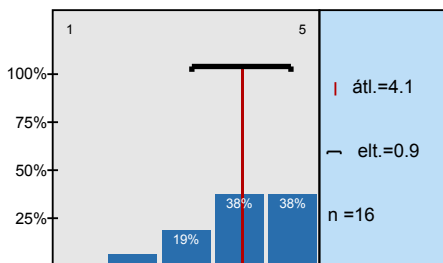
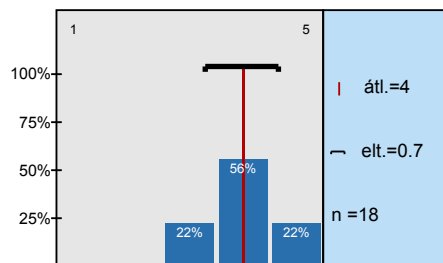
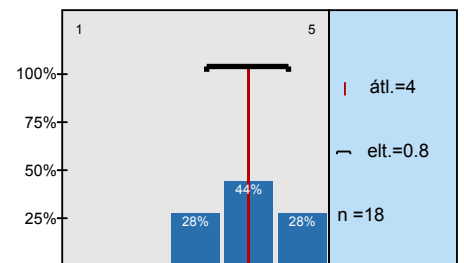


ambiciózus, illetve motiválja őt az előrelépés lehetősége



analitikus döntéshozatali stílus jellemzi



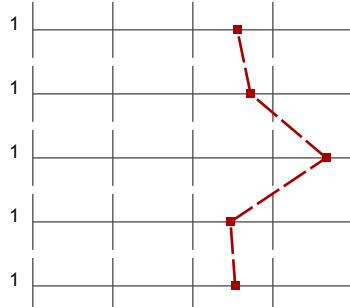

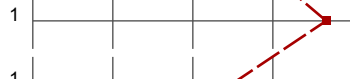
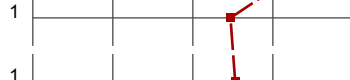

**döntésképes a rutintól eltérő, ismeretlen helyzetekben****magas elvárásokkal rendelkezik a saját teljesítményének minőségével kapcsolatban****hatékonyan tud megküzdeni a munkahelyi stresszel****szakmai elméleti alapok****szakmai gyakorlati jártasság****számítógépes ismeretek****idegennyelv tudás****önálló munkavégzéshez szükséges készség****csapatmunkához szükséges készség****szervező készség****kommunikációs készség****problémamegoldó készség****precíz munkavégzés****az egyetemen megszerzett tudás hasznossága****oktatás színvonala (össességében)**

# Profil







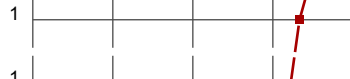
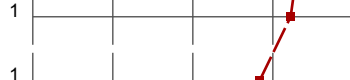
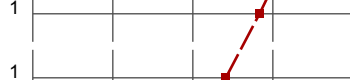
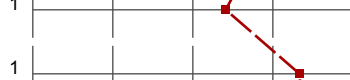
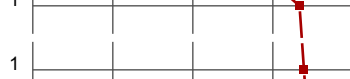
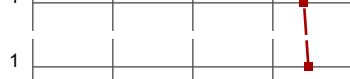

Alcsoport: 2013\_DPR\_mpiac\_DE\_blokk\_ÁJK

A profilvonalban használt értékek Átlag

## 2. Munkaerő kiválasztási szempontok

2.1) Korábbi munkatapasztalat		n=18	átl.=3,6	md=4,0	elt.=1,0
2.2) Szívnvalas önéletrajz		n=18	átl.=3,7	md=4,0	elt.=0,8
2.3) Interjú szerzett személyes benyomás		n=18	átl.=4,7	md=5,0	elt.=0,6
2.4) Tanulmányi eredmények, a diploma érdemjegye		n=17	átl.=3,5	md=3,0	elt.=0,9
2.5) Diplomát adó felsőoktatási intézmény presztízse		n=17	átl.=3,5	md=3,0	elt.=0,9

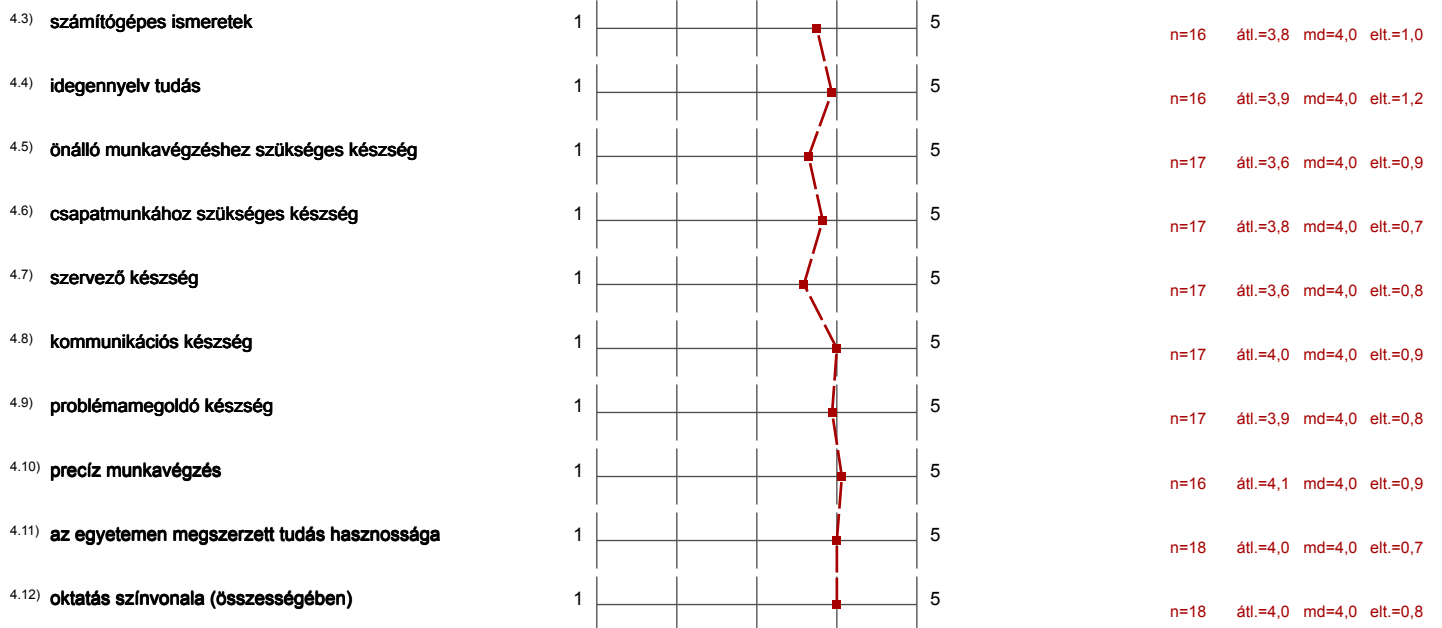
## 3. Munkával kapcsolatos attitűdök fontossága

3.1) optimista szemléletmód jellemzi		n=18	átl.=4,0	md=4,0	elt.=0,8
3.2) figyelmet szentel a részleteknek feladatvégzés során		n=18	átl.=4,3	md=4,0	elt.=0,8
3.3) teljesítési helyzetben határozottan, magabiztosan lép fel		n=18	átl.=4,8	md=5,0	elt.=0,4
3.4) hatékonyan képes képviselni érdekeit, álláspontját másokkal szemben		n=18	átl.=4,3	md=4,0	elt.=0,6
3.5) törekszik az irányításra, a kontroll magához ragadására egy csoportban		n=18	átl.=2,8	md=3,0	elt.=1,0
3.6) együttműködő szándék jellemzi konfliktushelyzetben		n=18	átl.=4,6	md=5,0	elt.=0,5
3.7) kapcsolatokat tud kialakítani ismeretlen személyekkel		n=18	átl.=4,3	md=4,0	elt.=0,6
3.8) motiválják őt a nehéz feladatok		n=18	átl.=4,2	md=4,0	elt.=0,5
3.9) ambiciózus, illetve motiválja őt az előrelépés lehetősége		n=18	átl.=3,8	md=4,0	elt.=0,8
3.10) analitikus döntéshozatali stílus jellemzi		n=17	átl.=3,4	md=3,0	elt.=1,0
3.11) döntésképes a rutintól eltérő, ismeretlen helyzetekben		n=18	átl.=4,3	md=4,0	elt.=0,7
3.12) magas elvárásokkal rendelkezik a saját teljesítményének minőségével kapcsolatban		n=18	átl.=4,4	md=5,0	elt.=0,8
3.13) hatékonyan tud megküzdni a munkahelyi stresszel		n=18	átl.=4,4	md=4,5	elt.=0,6

## 4. Ismeretek, készségek fejlesztésével való elégedettség

4.1) szakmai elméleti alapok		n=18	átl.=4,1	md=4,0	elt.=1,0
4.2) szakmai gyakorlati jártasság		n=16	átl.=3,4	md=3,5	elt.=1,0





## Hozzászólások jelentése

## 5. Továbbképzés, megjegyzés

5.2) **Kérjük, fejtse ki, amit a témával kapcsolatban még fontosnak tart, de nem kérdeztük!**

- Fontos a gyakorlati képzés a cégeknél, intézményeknél. HASznos a diákoknak, és jó "próbaidős" lehetőség a cégek vezetőinek. Ez segíthet a későbbi munkaviszony létrejöttében.

5.3) **Kérjük, tegyen javaslatot a kar/egyetem képzési portfóliójának fejlesztésére!**

- Jóval több gyakorlati életben hasznosítható tudásanyagot kellene oktatni .
- Minden karon/szakon szükséges lenne legalább 3 hónap gyakorlati képzés a kurzus végén. előnye: 5.2-nél leírtak.
- Szerintem fejleszteni kellene az idegennyelvi képzést, második nyelv tanulásának fejlesztése, és még több gyakorlati lehetőség.
- több gyakorlati jogász bevonása az oktatásba, akár speckolok formájában is.
- Érdeemes lenne tovább bővíteni a posztgraduális képzések körét.